

門周りでお家の印象がグッと変わる！ 長く楽しめるプライベートなお庭空間に

【お庭のプロローグ】

しっかり目隠し おうちでゆっくり過ごしたい

玄関アプローチや物置等、全体的な劣化とともに安全性について不安を抱かれ、今回ご依頼くださいました。その他にも道路からの目隠しをして、お家でゆっくり過ごしたい・草の生えやすい夏のシーズンのお庭もメンテナンスに。自分たちでも菜園や植物を楽しめる空間にしたい・劣化している物置を撤去して、ラッシュガードを干せるようにしたいとのことでした。



Before



After

【コンセプト】 動線を意識した門まわり

駐車場のリンクストーンの剥がれもあり、前面は重厚感のある乱形石に。印象がパツと明るくなり劣化の剥がれも心配なく高圧洗浄で綺麗に蘇り将来のメンテナンスが楽になります。乱形石と花壇に使用したピンコロのカラーとのコントラストが建物と調和し、シックなブラウンで印象も引き締まる門周りに。玄関からポストへの動線も減ります。門袖の植栽帯には季節感の演出。照明が昼とは違った夜の植物の表情を楽しむとともにあかりだまりが帰宅を優しく迎えてくれます。窓から目に付く位置にも植栽帯を設け、日々の成長を楽しんだり暑い日でもお家の中から緑を見て楽しめます。お庭は道路からの視線を遮りたいとのことでしたのでアイアンフェンス木彫が柔らかい印象を与える樹脂性のフェンスへ。既存のブロック上にブロックを積み増し、レンガ笠木を施工して高さを確保することでプライベート空間に。視線を気にせずにお庭時間に没頭できます。

床は人工芝にすることでメンテナンスが減るとともにお庭としての活用の幅も広がります。



【担当からの一言】

この度はご依頼頂きまして誠にありがとうございました。植栽した草花も気に入ってくださり、私としても大変嬉しいです。夏野菜の様子はいかがでしょうか？お庭内の植栽や家庭菜園も楽しまれてくださいね。

文/最近ダイエットを始めた荻場

外構・エクステリア・お庭のご相談は
0463-26-8785

緑カーテンで夏を楽しく快適に

緑カーテンで夏を快適に過ごしませんか？日差しをさえぎり、蒸散作用でまわりの温度を下げ、熱を防いでくれ、またリラックス効果、花や実を楽しめる。と様々なメリットがあります。おすすめはゴーヤ苗。ガーデン倶楽部の松下さんは毎年夏になる前の母の日にゴーヤの苗をプレゼントし、グリーンカーテンを作ってあげているそうです。その中に朝顔を混ぜて植えることでお花も楽しめるようにするのだとか。おうちの中で何んとも涼しい気持ちになりそうですよね。ゴーヤは丈夫で育てやすそうですよ。他にもクレマチスや、キュウリ、ヘチマ、ササゲなどがあります。収穫も楽しんで、地球にやさしく、快適に過ごし、今日からSDGsをはじめませんか？



文/小さいころオジギソウを見て感動した小座間

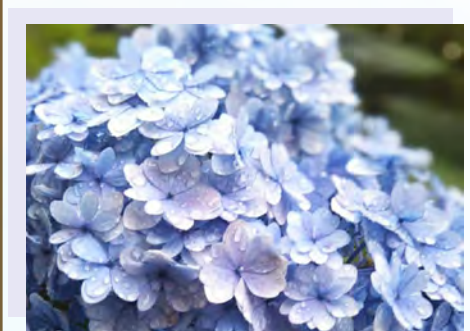
お庭で感じられる、癒しの香り

昨年冬に我が家に2本の樹を植えました。いろんな植木がある中で、よくばりな私は花も咲いて実も付き沢山楽しめる写真のレモンを植えました。レモンは常緑樹で最近花が咲いてとても良い香りがしており、生のアロマテラピーを楽しめたことにも幸福感に満たされました。ふと空いた時間に水やりをしている時間がなんとも癒されます。またジュンベリーは、落葉樹なのでもちろん冬は樹そのものですが、だんだんと季節が巡り青々としてくる姿に魅了され、時の流れを感じるというか、植物にとっても生命力を感じました。庭を作り、本当に良かった。と思える瞬間でした。



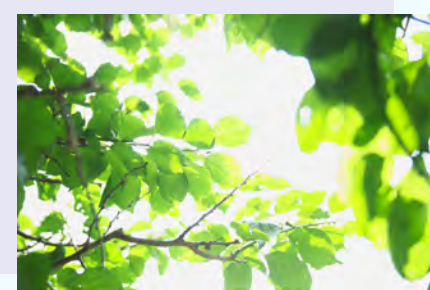
文/小座間

暑さにも負けない 健康ガーデンライフの準備を



梅雨も明けると、そろそろ夏のピークがやってきます。あの暑さに身体が慣れるまでは、なかなか大変です。そんな時こそお庭が助けられますよ。こんなにはお庭番の市川です。暑いと、スイカもビールもおいしい。でも最近はずっと昔の暑さとは種類が違って感じる感じがします。これも温暖化の影響でしょうか。でも負ける意味も、昔からの涼を呼ぶ暑さ対策の一つではないでしょうか。もしコンクリートでお庭を固めてしまうとコンクリートそのものが熱を蓄えてしまい、この熱を夜間に放出します。これが熱帯夜を生む原因の一つともいわれています。都市部に多くみられる現象ですね。山間部に行くところでは現象もかなり和らぎます。私は毎家族でキャンプに行くのですが、朝の涼しさと空気の爽やかさは、都市部では感じられないものです。しかし暑いからといってすぐ山に行くわけにもいきませんから、せめて身近にその自然を感じられる場所があるといいですよ。それがお庭です。

日々の暑さや疲れをいやしてやるのはやはり身近なグリーンではないでしょうか？グリーンカーテンなども、窓一面の緑が気持ちを癒してくれますが、その間を抜ける空気は1〜2度温度が下がるとも言われています。樹々の間を抜ける風は人間にとってもいい空気を届けてくれます。草花に水やりをすることで打ち水効果があったりもしますね。樹木は木陰を作り私達を守ってくれます。暑い時こそ、お庭が役に立つのです。そして夏の風情をぜひお庭で愉しんで頂きたいですね。心地よいお庭も年間の手入れから。お庭番ではお客様のお庭に合わせた年間の手入れをご提案していただきます。混み合う時期に依頼しても作業に来てくれない。そんな問題を解決するのが、年間植栽管理です。優先的に計画を組みますから、あなたは連絡を待つだけです。ぜひご利用ください。文/コーヒーはいい豆を挽いて飲むのが好き市川



お庭のお手入れお庭番
植木のお手入れのご相談は
0463-58-0520(土日祝定休)

ドックラン DOG RUN 情報

高温多湿の時期になってきましたね。。。人間はもちろん、愛犬の熱中症にも気を付けたいといけない時期になってきましたね。特に、短頭種、北欧犬種、黒い毛、肥満犬、心臓肝臓呼吸器疾患のある犬は注意が必要です。短頭種とはパグ、フレンチ・ブルドッグ、ボストン・テリア、チワワシー・ズー北欧犬種はハスキー、サモエドなどです。熱中症も初期に対応すれば大事に至らないので、初期症状の見極めが重要です。呼吸が激しい、心拍数が早い、体を触ると熱い、口の中や舌の色が赤い、よだれが多い、動かない等が主な初期初期症状です。



わんちゃんも熱中症に
気を付けて！

熱中症が疑われたら応急処置をしましょう。涼しいところに移動し、首、わきの下、鼠径部を冷やしましょう。

室内、屋外、車の移動など気を付けながら、愛犬ライフを楽しみましょう。

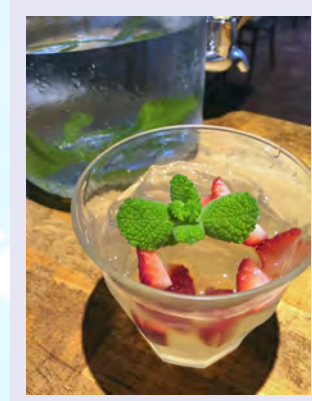
文/うちの愛猫に好かれる方法を模索中の上野でした

【ドックフォレスト湘南】
Tel.0463-59-7611
(金曜定休)



あなたはどっち？

ハーブゼリー



さっぱりコーヒーゼリーと濃厚ソフトクリームが最高の組み合わせです！

スクルドママからの
応援コメント

コーヒーゼリー



見た目も味もさっぱり爽やか暑い夏にぴったりです

シュクレママからの
応援コメント



文/オリジナルコーヒー炭酸で夏を乗り切るつもり斉藤

森の中のカフェレストラン
Café Nature
カフェ ナチュール
Tel.0463-58-9522
(金曜定休)

