



Garden Club

ガーデン倶楽部 かわら版

2026年5月・6月 **196**号



緑を育て 幸せ育て
木村植物園
since 1960

このたび本を出版しました!

人生100年時代に、庭のある暮らしが、
心身の健康とつながりを育てるヒント
をやさしく紐解く一冊



ご購入はこちらから



初夏、庭がいちばん気持ちいい季節です

がんばらない、ひと鉢からのスタート

まず「一鉢」から。その一歩が、庭を変えるきっかけになります。

この機会に庭を キレイにしたい方へ

無理なく続く、庭づくりのはじめ方

全部やろうとしないで大丈夫。まずは玄関にひと鉢。その小さな彩りが、次の楽しみを連れてきます。

【はじめてでも安心のおすすめ】

- **寄せ植えセット**
そのまま置くだけで、すぐに華やかな空間に
- **グリーンリーフ植物**
涼しげな印象をつくり、庭に統一感を与えます



夏の暑さでも安心な 花壇をつくりたい方へ

自然の力を借りる「涼やかな庭づくり」

暑い夏は「微気候」が鍵。植物の配置を工夫するだけで、人も植物も涼める場所が生まれます。

【暑さに負けないおすすめの手入れ】

- **地面を覆うグラウンドカバー**
直射日光をやわらげ、土の温度上昇を防ぎます
- **木陰をつくる落葉樹のシンボルツリー**
夏は涼しく、冬は暖かい。見た目にも涼しさを感じられます



家族や近所さんと楽しむ “育てる時間”

庭があると、会話が增えます

「大きくなったね」のひと声から。庭がつなぐのは、植物だけでなく、人との温かい時間です。

【一緒に楽しめるおすすめの商品】

- **果樹**
花から実になる変化が楽しく、収穫の喜びも格別です
- **ミニトマト**
毎日少しずつ収穫でき、会話のきっかけに



夏が来る前の、ちょうどいい準備期間です

少しの工夫で、夏はもっとラクに。一鉢の彩りが、心地よい庭づくりのはじまりです。



店長日記

ガーデン倶楽部 店長 吉田

第55回 ご褒美は健康

「庭がボーボーで溜息が出る……」そんなお悩み、私も同じです(笑)。私の雑草との戦いは毎年2月から。「種をつけさせない状態を10年続ければ雑草は減る」という、修行僧のような長期戦に挑んで早数年。終わりなき戦いですが、最近は「ある魔法」で乗り切っています。

それは、自分に「今日は1本だけ抜く」と嘘をついて外に出ること。不思議なことに、一度土に触れるとスイッチが入ります。気づけば宝探しのように夢中になり、1本が100本、200本……と、いつの間にか庭の半分が片付いていることも。

実は、土に触れることは「グラウンディング」といって心を安定させる効果があるそうです。雑草を抜くことが、いつしか自分自身の「心のトゲ」を抜いているような……もはや哲学の域ですね。

最近は「一年草の根を残すと土が良くなる」という説を味方に、「これはサボりではなく未来への投資」とニヤニヤしながら手を止める術も覚えました。大変そうな草取りも、幸せホルモンを出しながら自分を整える大切なデトックスタイム。もし庭で這いつくばっている私を見かけたら、「あ、今デトックス中だな」と温かく見守ってくださいね。



松下 日記

勤続20年、私を癒やしてくれた「優しいご褒美」

この春、おかげさまで勤続20年という節目を迎えることができました。振り返ればあつという間のようですが、ふと足を止めてみると、これまでの歩みが感慨深く思い出されます。

そんな私の日々寄り添い、ホッと一息つかせてくれる「小さな楽しみ」があります。それは、カフェ・ナチュラルさんの手づくりクッキーです。カウンターにちょこんと並んでいる姿が可愛らしくて、実はあまり教えたくない秘密のお気に入りなのですが……(笑)。

素材の良さが生きた優しい味わい。忙しい毎日の中で、ささくれた心もふんわり癒やされます。今回は自分への「ご褒美」に、少し多めに注文してしまいました。皆さんも見かけたら、ぜひ一度味わってみてください。

24時間
ご相談窓口



こちらの
QRコードから
どうぞ

この季節の心地よさを、夏の庭でも。詳しくは中面をご覧ください。>>

毎日楽しく・美しく
元気にする

教室・体験会 & 花友づくり



5月・6月 講座の募集

植物の力で心身を整え、和ハーブや手作り石鹸の知恵で梅雨を健やかに乗り切る暮らしをご提案します。土や香りに触れる豊かな庭仕事を通じて、夏に向けた活力と、雨の日も心地よい住環境を育ててみませんか

今月のおすすめ講座

和ハーブの香りを深呼吸。
ストレスを脱ぎ、私を浄化する時間

和ハーブ講座



4/22
和のシナモン
5/27
季節の
和ハーブ

今月のおすすめ講座

石鹸講座 お肌もスッキリ爽やかリフレッシュ!



4/16
ローズ
5/21
カレン
デュラ
香りでのとのえ
る、季節変わり
目のケア

皆でワイワイ楽しく、おしゃべりしながら

初夏の寄せ植え倶楽部

体験 5/17・18・19・20・21
募集日 6/14・15・16・17・18

初めてでも大丈夫
初夏から始める寄せ植え

お花選びからまた咲かせるコツを教えます

バラの育て方相談

開催 神林アドバイザー
日時 4/28・5/9

各日バラ売り場にて
10時～11時・13時～16時まで

「花笑みのお庭」にお庭の名前が決定!!

コミュニティガーデンを楽しむ会

開催 5/13・6/9
日時 7/7・8/4

皆で草花を育てて楽しむ会
除草からお手入れ、育て方、使い方を学べます

みんなで楽しくガーデン作業
参加をお待ちしております!!



他にも!人生を、暮らしを豊かにする
教室・体験会をいろいろ開催中!

収穫体験イベントも

ご予約は
こちらより

のぞいてみてね!!



2ヶ月先までのイベント掲載中
(スタッフのアイデアで突然企画
が掲載される場合もございます)
お楽しみにしてください

お庭づくりの
ヒントが満載!
各種SNSはこちら

Instagram▶



YouTube▶



facebook▶



お得な情報
随時配信中!
ご登録はこちら

メルマガ▶



LINE▶



森のいい♪ デリ情報

ナチュラルで ハーブ三昧

自家製フレッシュハーブの力を
感じてください。ここでしか飲めない
10種類以上のスペシャル
ブレンド。気持ち良いテラ
スで飲むハーブティーは心
も体も癒されます。



森の中のカフェレストラン

Café Nature
カフェ ナチュラル

金曜定休日 ☎0463-58-9522



Instagram



日本一美味しいか
もしれないと本気で
思う 齋藤



ワンちゃんと楽しく暮らす情報

愛犬のしつけの秘訣は、 飼主さんの意識です!

暖かいのよい季節に愛犬と一緒に
学びませんか? 個別のしつけ方レ
ッスンと集団で学ぶパックウォーク好
評開催中。インスタ、LINE、ホ
ムページからお問合せ下さい。



日時等詳細はLINE・インスタ・
ホームページを御覧下さい。

ドッグフォレスト
湘南

金曜定休日
☎0463-59-7611



LINE



Instagram



人と犬の食育を猛勉強
中の中島でした

発行元・
お問い合わせ



緑を育て幸せ育て
木村植物園
since 1960

0120-152-887

〒259-1205 神奈川県平塚市土屋241 営業時間/ 8:00 ~ 17:00
休日/日曜日、年末年始(土曜日、祝日にお休みの場合があります)

花苗・ガーデン用品
ガーデン倶楽部

TEL 0463-59-0870 無料大規模駐車場完備
営業時間/ 9:30~17:00 (日曜日 9:00~17:00) 休日/年末年始

外構・お庭・エクステリア



営業時間/ 9:00~17:30 ※ご相談受付は16:45まで
休日/年末年始

お庭のお手入れ お庭番

TEL 0463-58-0520 3番を選択
営業時間/ 8:00~17:00
休日/日曜日、年末年始(土曜日、祝日にお休みの場合があります)



ステキなお庭づくりの物語

「ウチとソトをつなぐ、家族の特等席」のすすめ



サッカーワールド
カップが楽しみ
な後藤

お客様のご要望

建物に合わせたナチュラルでモダンなデザインの外構工事と建物に合わせた、家族が集う青空のリビングスペースを作りたいとのことでご依頼をいただきました。

設計のポイント

家族が集う青空リビングにはゆったりと座ることのできるベンチを設置。自然と視線が交わるL字のベンチは、笑顔が生まれる特等席です。夜のライティングは明るさの機能はもちろん、人をもてなす気持ちと優雅な空間を演出します。美しい照明やそれに照らされる植物がお出迎えてくれる毎日は日々の癒しになるかと思えます。

お客様からの声

叶えたい理想やイメージを打合せを重ねていく度に具体的な形になり楽しみが広がりました。植木や植栽も自分のお気に入りを見つけて満足です。色々ご提案いただいたおかげで理想の空間を実現できました!

担当からの一言

私たちも思わず羨ましくなってしまうような、心地よく魅力あふれる空間に仕上がりました。ぜひご家族やご友人をお招きいただき、この場所で笑顔あふれる素敵なひとときをお過ごしいただけたら嬉しく思います。

外構・お庭のお困りごと等は、ガーデン&エクステリア事業部 まで ☎ 0120-152-887 [ダイヤル2番]



エクステリア談話室

エクステリア&グリーンアドバイザー

インタビュー



おすすめの梅雨の過ごし方?



A エクステリア スタッフ

雨で裾が濡れるからこそ、短パンを楽しんでいます。

湿気で髪の毛がぐちゃぐちゃ

鎌田野



家で好きなアーティストの音楽を聴くことです。

休日に友人と着物で川越(小江戸)を探索しました。

曾根



ひたすら読書

健康(痛風)の為にラーメンスープを完食しないという制約を何とか守っています。

後藤



A お庭のお手入れ アドバイザー

雨で外に出れないときは、部屋の模様替えをして気分を変えています!または一日映画を見まわります!

Vaundyのライブを観に車で大阪まで行きました!

石黒



梅雨の季節。『言の葉の庭』を観て、舞台となった新宿御苑をぶらり。あの東屋で雨音と葉の音に包まれると、時間わすれそう。

学生時代からたまに通っているシネマ・ジャック&ベティが『世界最高の映画館100選』にミニシアターとしてコロナ禍は大変だった、7子嬉しいニュースです。



梅雨のシーズンになると、鎌倉の紫陽花を見に行くのが一番の楽しみです

最近愛犬の散歩で、息が上がってしまう運動不足な

佐藤



雨を理由に思いつきお家でだらだらし、テイクアウトごはんを食べる

鴨川シーワールドのシャチの大きさに驚いた

伊藤



雨を楽しむ散歩 石や苔、葉の色が晴れの日と全然違って見えます

風邪をひいてから中々体調が戻らない

柳川



壁に絵を掛けてみて、読書するのいいと思います。

最近はAIが、すごくなっていくなーと思います。

齋藤





お庭番コラム

夏に負けない。菜園でできる食事療法とは



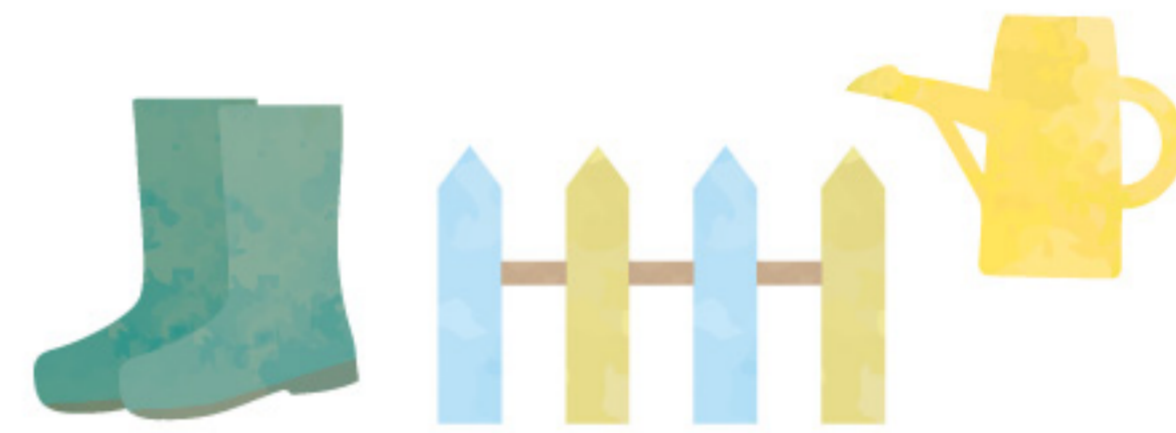
日差しがまぶしい季節になりましたね。でも、近ごろの厳しい暑さや変わりやすいお天気に、ふとした瞬間に心が疲れたり、お体に揺らぎを感じたりすることはありませんか？日々の小さなお悩み事が重なって、お心が少し沈んでしまう……そんなときこそ、お庭での「土いじり」や「実りの庭づくり」があなたのお心の役に立つんです。

昔から、土に触れることはヒトの心やからだを整える「癒やし」の力があると言い伝えられてきました。近頃では、土の中にいる目に見えない小さな命（微生物）が、体の内側から健やかさを引き出し、おだやかな心を取り戻す手助けをしてくれることも分かってきているんですよ。自然とヒトは切っ

ても切れないものなんです。

また、夏のお野菜の収穫は、五感を心地よく呼び覚ましてくれます。お日様の光をたっぷり浴びたお野菜は、午後のおやつ時間帯に、若々しさを保つ力を最も蓄えると言われているんです。夕涼みがてら、その一番の「旬」を摘み取って、そのまま食卓へ。そんなお庭の恵みをいただくひとときが、疲れをそっと癒やし、明日への元気を分けてくれるはずですよ。

私も実践し実感しています。ありがたい自然の恵みですね。まずは、お庭を「健やかに食べて味わえる」場所、“ポタジェガーデン”にしてみませんか？難しいことは横に置いて、まずは木村植物園に行ってみる。そこは健康ガーデンの入口になっている事を実感出来る場所です。一步踏み出し健やかな夏を過ごしてみませんか？



この季節 汗は沢山かいてしまうが、ありがたい機能だと実感している 市川

お庭や植木のお手入れのご相談は、お庭番 まで（土・日曜日・祝日 定休日）  **0120-152-887** [ダイヤル3番]

今月のお手入れワンポイント 春に伸びた新緑が固まり少し成長がゆるやかになる今が植木の剪定のタイミングです。秋まであまり乱れない状態が続きますよ。



みどりの処方箋



お庭でごろんとリラックス！心と体を整える「天然芝生」のススメ

春、外に出てピクニックをしたくなるこの季節。暮らしに心地よい開放感と癒しをプラスしてくれる「芝生」を、お庭に取り入れてみませんか？

芝生は、ただ眺めるだけでなく、座ったり、寝転んだり、お子さんや愛犬と遊んだり、家族みんなで「五感」を使って楽しむのが魅力です。さらに、これからの季節に嬉しいのが、芝生の「天然のエアコン」効果。照り返しのきついアスファルトやコンクリートと違って、芝生は夏の強い日差しを浴びても温度が上がりにくく、周囲の空気をひんやりと保ってくれます。夏場のお庭の気温上昇を抑えてくれるので、ご家族の熱中症対策にも一役買ってくれるんですよ。

でも、芝生って手入れが大変そうだし、雨上がりはジメジメしそう…なんてイメージもありますよね。最近では、お手入れが少なく済む「改良芝」や水はけを良くしてクッション性を高

める技術もあります。こうした芝生は、膝や腰への負担も少ないので、リハビリや毎日の軽い運動にもぴったりです。

最近では、銀座のビル屋上や有名な商業施設でも、リフレッシュのための「芝生広場」がどんどん増えています。そんな都市のオアシスのような空間を、ご自宅のプライベートな場所に再現できたら素敵だと思いませんか？

「うちの庭でも芝生は育つかな？」「お手入れが楽な方法を知りたい！」という方は、ぜひお気軽に弊社までご相談ください。あなたのご家庭にぴったりの「みどりの処方箋」をご提案させていただきます。



今月もかわら版をお読みいただきありがとうございます！

Webアンケート
ご協力のお願い

回答時間
5分程度

かわら版をもっと皆様に喜んでいただける内容にするために、ぜひ感想を教えてください！
右のQRコードから、アクセスをお願いします。

